

## GENAS : Carte des zones protégées

Les milieux naturels remarquables concernant Genas sont listés ci-après :

- ◆ Une Zone Naturelle d'Intérêt Ecologique, Faunistique et Floristique (**ZNIEFF**) de type II, « Prairies de Pusignan » occupe le nord-est du territoire communal.
- ◆ La **zone Natura 2000** la plus proche du site est localisée à environ 10 kilomètres au Nord-est, il s'agit de la Zone de Protection Spéciale « STEPPES DE LA VALBONNE ». Il n'y a aucune continuité écologique entre ces espaces et Genas, les travaux découlant de l'élaboration du schéma directeur d'assainissement n'auront pas d'influence sur les zones Natura 2000.
- ◆ Aucune Zone Importante pour la Conservation des Oiseaux (**ZICO**) n'est recensée sur le territoire.

En outre, la commune de Genas est concernée par les périmètres de protection de trois champs captant destinés à la production d'eau potable :

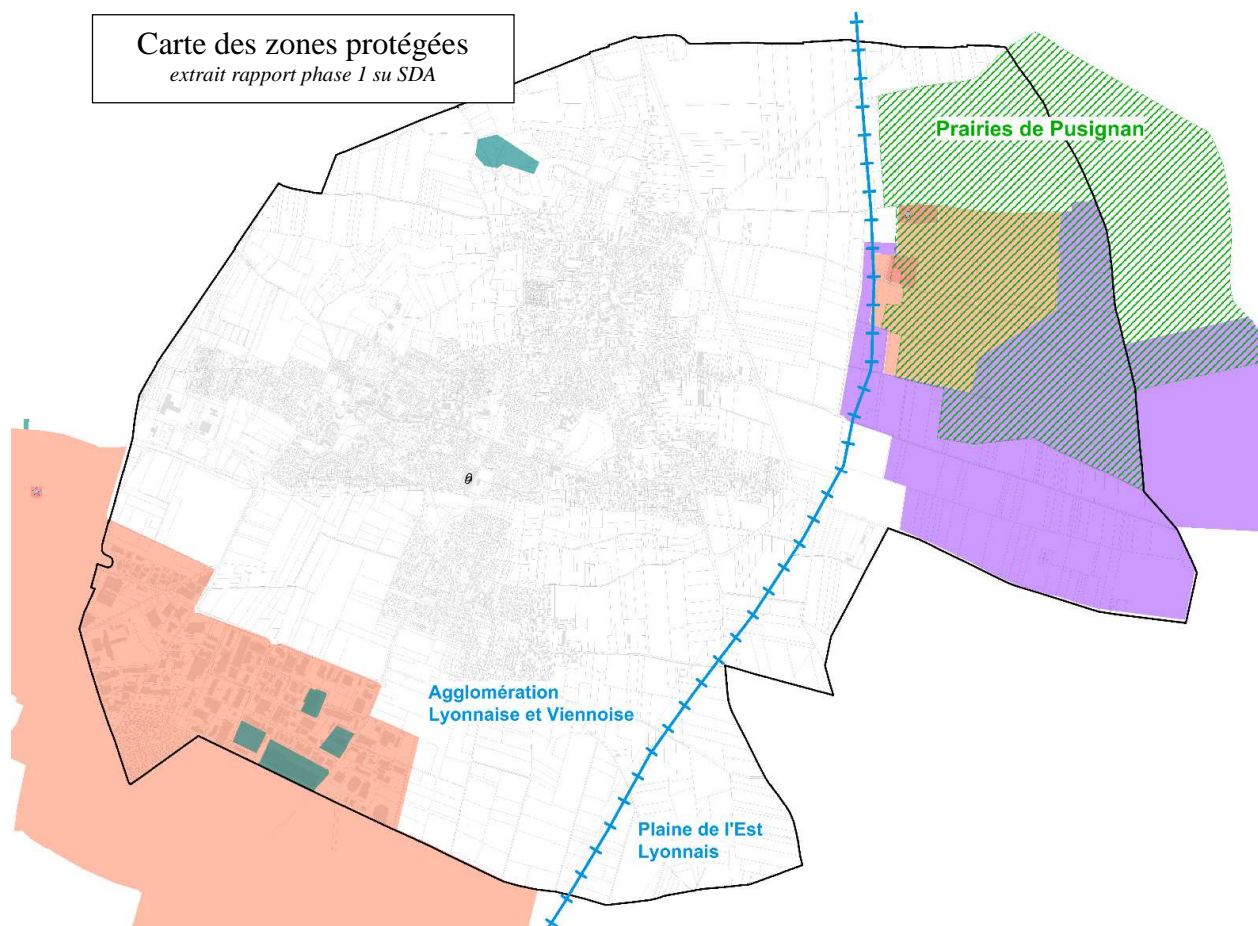
- ◆ Champ captant « Saint Exupéry », exploité par Aéroports de Lyon, situé Chemin des Fusillés à Genas ;
- ◆ Champ captant « Azieu », exploité par le SIEP de l'Est Lyonnais, situé Chemin de Colliard à Genas ;
- ◆ Captage « Chemin de l'Afrique », exploité par le Grand Lyon, situé dans la ZI mi-Plaine à Chassieu mais dont les périmètres de protection recouvrent la ZI de Genas et le quartier de Ratabizet.

Cinq Installations Classées pour la Protection de l'Environnement (ICPE) sont inventoriées par la DREAL à Genas (dénominations des installations telles que présentées par le listing de la DREAL) :

- ◆ Dans la zone industrielle
  - PAREDES ET FILS
  - UNIVAR
  - Sté FEL (ex Bail Investissement)
  - TRAFICTIR
- ◆ Au Nord de la commune (quartier Grand Mathan)
  - VILLE DE GENAS - La Motte (Déchetterie du Grand Lyon)

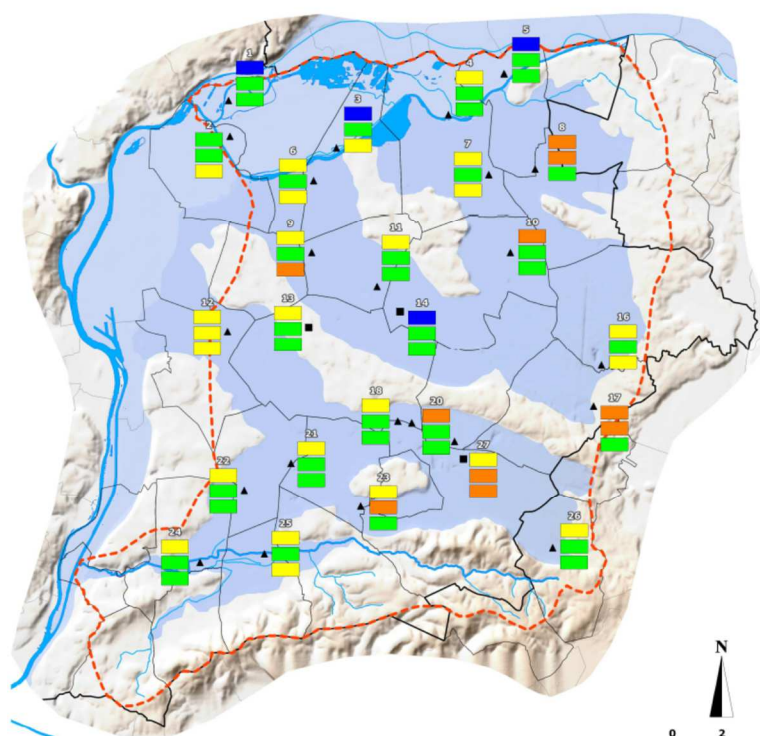
La figure ci-après présente la localisation des milieux naturels remarquables, des périmètres de protection des captages AEP, et des ICPE inventoriés sur le périmètre communal.

Carte des zones protégées  
extrait rapport phase 1 su SDA



Carte du contexte hydrogéologique

#### QUALITÉ DES EAUX SOUTERRAINES



- Périmètre du SAGE
- Aquifère alluvial du Rhône
- Aquifère fluvioglacière de l'Est Lyonnais
- hydrographie
- limite communale
- limite départementale

#### type de point de prélèvement

- ▲ en nappe de l'Est lyonnais ou en nappe du Rhône
- en nappe de la molasse

#### Classes de qualité

- très bonne
- bonne
- moyenne
- médiocre
- mauvaise

nitrates

pesticides

solvants chlorés



**SAGE**  
EST LYONNAIS

SAGE de l'est lyonnais - droits réservés  
sources : BDTOPQ/CDLH  
avril 2012

